

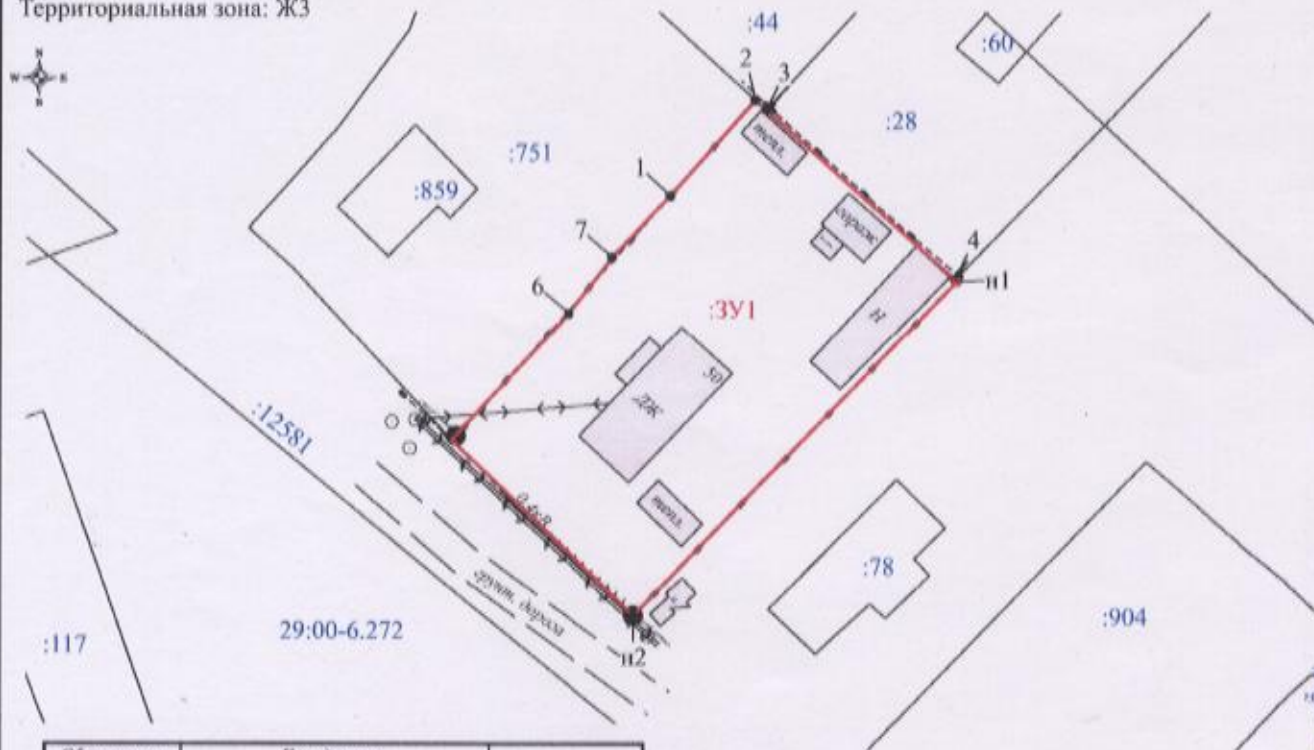
# СХЕМА РАСПОЛОЖЕНИЯ ЗЕМЕЛЬНОГО УЧАСТКА НА КАДАСТРОВOM ПЛАНЕ ТЕРРИТОРИИ

Местоположение земельного участка: Архангельская область, г. Архангельск, Маймаксанский территориальный округ, ул. Кольцевая  
 Категория земель: Земли населённых пунктов  
 Разрешенное использование: Для индивидуального жилищного строительства  
 Общая площадь (кв.м.): 1119  
 Номер кадастрового квартала: 29:22:011309  
 Территориальная зона: ЖЗ

УТВЕРЖДЕНА

Распоряжением Администрации  
 городского округа "Город Архангельск"

от \_\_\_\_\_ № \_\_\_\_\_



Условные обозначения:

- граница кадастрового квартала;
- существующая граница, имеющаяся в ЕГРН сведения о которой достаточны для определения ее местоположения;
- вновь образованная часть границы, сведения о которой достаточны для определения ее местоположения;
- существующая граница, имеющаяся в ЕГРН сведения о которой недостаточны для определения ее местоположения;
- вновь образованная часть границы, сведения о которой недостаточны для определения ее местоположения;
- характеристическая точка границы земельного участка, сведения ЕГРН о которой не соответствуют требованиям, установленным в соответствии федеральным законом N 218-ФЗ от 13 июля 2015 г.
- характеристическая точка границы земельного участка, сведения ЕГРН о которой соответствуют требованиям, установленным в соответствии федеральным законом N 218-ФЗ от 13 июля 2015 г.
- характеристическая точка границы земельного участка, сведения о которой отсутствуют в ЕГРН, местоположение которой определено при кадастровых работах (новая характеристическая точка)
- ликвидируемая точка границы, сведения о которой не позволяют однозначно определить ее положение на местности;
- ликвидируемая точка границы, сведения о которой позволяют однозначно определить ее положение на местности;
- обозначение образуемого земельного участка;
- обозначение кадастрового номера исходного земельного участка;
- обозначение кадастрового номера земельного участка;
- обозначение кадастрового квартала;
- обозначение кадастрового номера объекта недвижимости;
- граница охранной зоны для ЛЭП, расположенная на территории образуемого земельного участка;
- граница охранной зоны для линии связи, расположенная на территории образуемого земельного участка.

**Примечания:**

1. Площадь образуемого земельного участка является проектной  
 2. Указанное значение площади может быть изменено при проведении кадастровых работ не более, чем на десять процентов

3. Площадь охранной зоны для объекта электросетевого хозяйства, граница которой расположена на территории образуемого земельного участка, составляет 102 кв.м.



Обозначение характерных точек границ	Координаты (Система координат МСК-29)		Длина сторон
	X	Y	
Площадь земельного участка 1119 кв.м			
1	667410,75	2518198,45	12,30
2	667419,93	2518206,63	1,37
3	667419,02	2518207,65	24,47
4	667402,69	2518225,88	0,22
n1	667402,54	2518226,04	44,90
n2	667370,20	2518194,59	24,40
5	667387,14	2518177,33	16,69
6	667399,42	2518188,63	6,83
7	667404,80	2518192,84	8,18
1	667410,75	2518198,45	

Номер регистрации			Масштаб 1:700
Кадастровый инженер	Подпись	Дата	Лист 1
Талых А.С.		16.03.2024	Листов 1